

hund
WETZLAR

Med-Prax

DAS MIKROSKOP FÜR LABOR UND AUSBILDUNG



Das Med-Prax wurde konzipiert für alle, die so einfach und funktionell wie möglich im Hellfeld mikroskopieren wollen. Es hält auch größerem Umgang durch Ungeübte stand.

Es zeichnet sich durch ein schweres Gußstativ aus, das einen sicheren Stand für ruhiges Mikroskopieren garantiert.



Der Binokulartubus kann um 360° gedreht werden, ohne dass eine Schraube zu lösen ist. Somit können z.B. zwei Personen besser an einem Mikroskop arbeiten.

Der Einblickwinkel des Binokulartubus beträgt 45°. Eder Okularstutzen kann nach den Bedürfnissen des Beobachters eingestellt werden.

Der Augenabstand kann von 55 mm – 75 mm variiert werden.



Weitfeldokulare WF 10 x / 18 mit Sehfeldzahl 18 stehen zur Verfügung.

Sie lassen sich bei Bedarf so sichern, dass sie ohne Werkzeug nicht entfernt werden können.

Folgende **achromatische Objektive** stehen zur Verfügung:

A 4 / 0.10

A 10 / 0.25

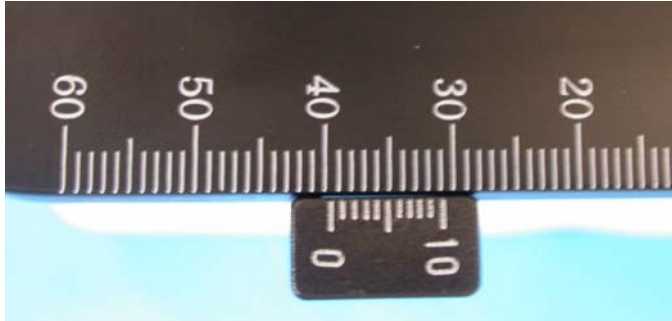
A 40 / 0.65 mit federndem Präparatschutz

A 100 / 1.25 Öl mit federndem Präparatschutz



Ein Kreuztisch mit 130 mm x 130 mm Tischfläche zum bequemen Durchmustern von Standardpräparaten gehört zur Ausstattung.

Der Verschieberegion für das Präparat beträgt 50 mm x 78 mm. Nonius in X- und Y-Richtung erleichtern das Wiederauffinden interessanter Objektstellen.



Ein Objekthalter mit Federhebel sorgt für sichere, schonende Halterung eines Präparats



Grob- und Feinfokussiertrieb sind koaxial angeordnet. Die Gängigkeit des Fokussiertriebs kann individuell an einem Ring neben dem Fokussiertrieb eingestellt werden.



Ein Abbe-Kondensator mit hoher numerischer Apertur von NA 1.25 (mit Aperturblende) liefert homogene Ausleuchtung und ausreichende Helligkeit.



Die Höhenverstellung des Kondensators erfolgt über einen robusten Hebelmechanismus.

Eine integrierte 6 V / 20 W Halogenlampe liefert kontinuierlich regelbare Helligkeit.



Die Helligkeitsregelung ist ergonomisch günstig in der Nähe des Fokussiertriebs angebracht.



Die Lampe kann mit wenigen Handgriffen ausgetauscht werden.



Ein Tageslichtfilter, im Beleuchtungsstutzen integriert, sorgt für helle, klare Bilder



hund

Helmut Hund GmbH
Wilhelm-Will-Straße 7, D-35580 Wetzlar
Postfach 16 69, D-35526 Wetzlar
Telefon (0 64 41) 20 04-0
Telefax (0 64 41) 20 04-44
E-MAIL: hundwetzlar@hund.de
Internet: <http://www.hund.de>